

GEO-S USŁUGI GEODEZYJNE
Karolina Kowar
Ul. Szewska 41, 32-200 Miechów
Tel. 503 091 451, 41 38 308 12
NIP: 659-145-83-37, REGON: 341448691

MAPA DO CELÓW PROJEKTOWYCH

Sporządzona przez GEO-S USŁUGI GEODEZYJNE KAROLINA KOWAR, ul. Szewska 41, 32-200 Miechów dla działki ewidencyjnej nr 378/5 położonej w obrębie miasta Miechów

SKALA 1:500

GG.6640.94.2021

SEKCJA 7.1.32.12.22.1.3, 7.1.32.12.22.1.4

Woj.: Małopolskie

Powiat: Miechowski

Jedn. ewid.: 120805_4

Obręb: 0001 Miechów

Działka: 378/5

Układ odniesienia wysokości

PL-EVRF2007-NH

Układ wsp. poziomych 2000/7

Sytuacja zgodna z terenem

na dzień 01.02.2021 r

GEODETA UPRAWNIENY

Upr. zawodowe nr 221

mgr inż. Tadeusz Piasek

Wykonat: 10.02.2021 r

Mapa sporządzona na podstawie mapy zasadniczej pojękanej z PODGK w Miechowie do zgłoszenia pracy geodezyjnej GG.6640.94.2021 oraz pomiaru uzupełniającego wykonanego w lutym 2021 roku.

Granice działek wprowadzono na podstawie bazy danych EGB dla obrębu miasta Miechów dostępną przez PODGK Miechów.

Sieć uzbrojenia terenu wniesiono na podstawie numerycznej mapy zasadniczej z uwzględnieniem istniejącej i pomiarzonego gruncie nazimnej armatury.

Nie wykluza się istnienia w terenie sieci uzbrojenia terenu nie zgłoszonych do ZUDP w Miechowie oraz nie objętych inwentaryzacją powykonawczą.

LEGENDA MIEJSKOWEGO PLANU ZAGOSPODAROWANIA PRZESTRZENNEGO ZGODNIE Z UCHWAŁĄ NR XXXI/481/2017:

- S.MU.1, I.MU.2, I.MU.3 - Tereny zabudowy mieszkaniowo-usługowej
- E.MW.28 - Tereny zabudowy mieszkaniowej wielorodzinnej
- E.UR.27 - Tereny zabudowy usługowo-produkcyjnej
- KDD16 - Tereny dróg publicznych - drogi tożsamościowe
- KDG3 - Tereny dróg publicznych - drogi główne
- WS - Tereny wód powierzchniowych - strądków

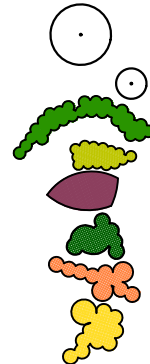
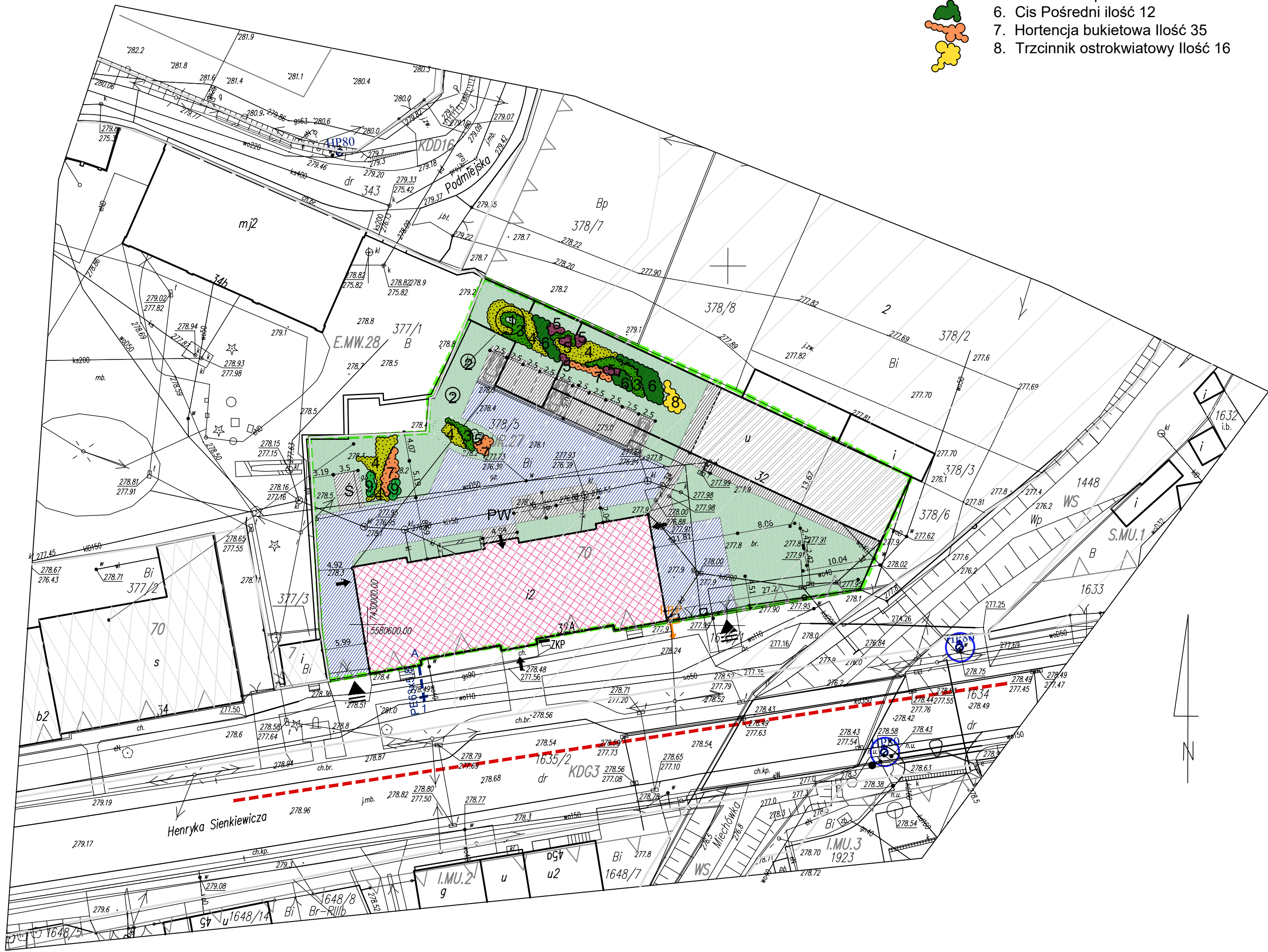
▲▲▲ - nieprzekraczalna linia zabudowy

— - linia rozgraniczająca tereny o różnym przeznaczeniu

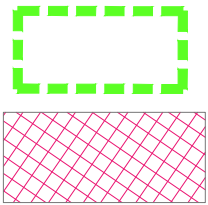
— - zakres opracowania

— - obiekty objęte ochroną konserwatorską na mocy planu miejscowego, wpisane do gminnej ewidencji zabytków

— - strefa lokalnych podpięć



1. Brzoza utilis ilość 1
2. dąb szypułkowy ilość 1
3. Turzycza palmowa ilość 45
4. Rodgersja kasztanowa ilość 158
5. Pluskawica prosta ilość 18
6. Cis Pośredni ilość 12
7. Hortencja bukietowa Ilość 35
8. Trzcinnik ostrokwiatowy Ilość 16

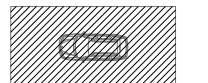


1. Granice działki (Zakres inwestycji objęta wnioskiem o pozwolenie na budowę): działka nr. 378/5 powierzchnia działki 2799m2
2. Budynek istniejący wpisany do gminnej ewidencji zabytków Państwowa Szkoła Muzyczna

→ Projektowane wejście do budynku



Parking dla niepełnosprawnych 1 Stanowisko 360x500cm



Parking 7 Stanowisk 250x500cm



Droga wewnętrzna - nawierzchnia z betonowej kostki bruk-bet urbanit 24X16X8cm



Chodnik/ bezpiecznik - nawierzchnia z betonowej kostki brukowej



Teren zielony



Istniejący wjazd na teren działki

Ś Śmietnik

	LEM Studio Architektoniczne Sp. z o.o. ul. Zabłocie 39, 30-701 Kraków NIP: 676-238-36-75 / REGON: 120753070 KRS:0000311257 tel. +48 12 296 02 71 / biuro@lemsa.pl	Nr projektu 21-01
Objekt	Państwowa Szkoła Muzyczna	Data 09.2021
Inwestor	Państwowa Szkoła Muzyczna I stopnia im. Michała Kleofasa Ogińskiego w Miechowie ul. Gen. Wł. Sikorskiego 15B, 32-200 Miechów	
Lokalizacja	Miechów ul. Sienkiewicza 32a dz. nr ewid. 378/5 z obrębem 0001 Miechów	
Branża	Zagospodarowania Terenu	rewizja
Faza	PROJEKT WYKONAWCZY	podpis
Projektował	mgr inż. arch. Miłosz Sanetra	MPOIA 036/2009
Sprawdzający	mgr inż. arch. Louay Farah	MPOIA 043/10
Treść rysunku	Projekt Zagospodarowania Terenu-Zieleń	Nr rys. ZT3 Skala: 1:500

UWAGA: Prawa Autorskie zastrzeżone - LEM Studio Architektoniczne sp. z o.o.
Wszystkie wymiary należy sprawdzić na budowie! W przypadku użycia nazwy produktu bądź producenta dopuszcza się zastosowanie materiału równoważnego pod względem parametrów technicznych i funkcji jakie ma służyć.